

PRODUCT CATALOG

2025



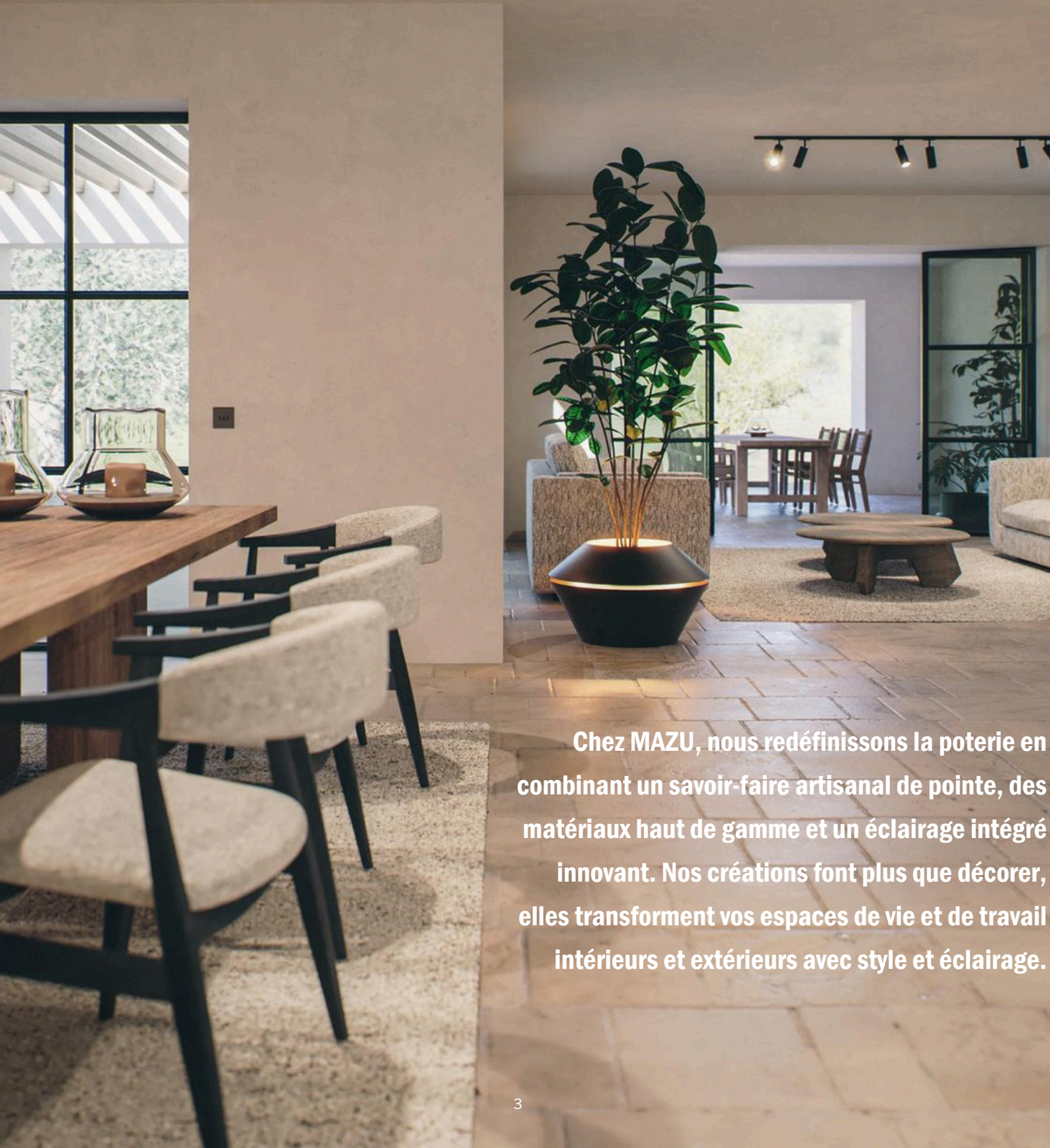
MAZU.



Table des matières

Voici MAZU	Page 3
Poterie ambiante	Page 4 - 8
Projets personnalisés	Page 9 - 12
Renseignements techniques	Page 13 - 14
Contact	Page 16

THIS IS MAZU

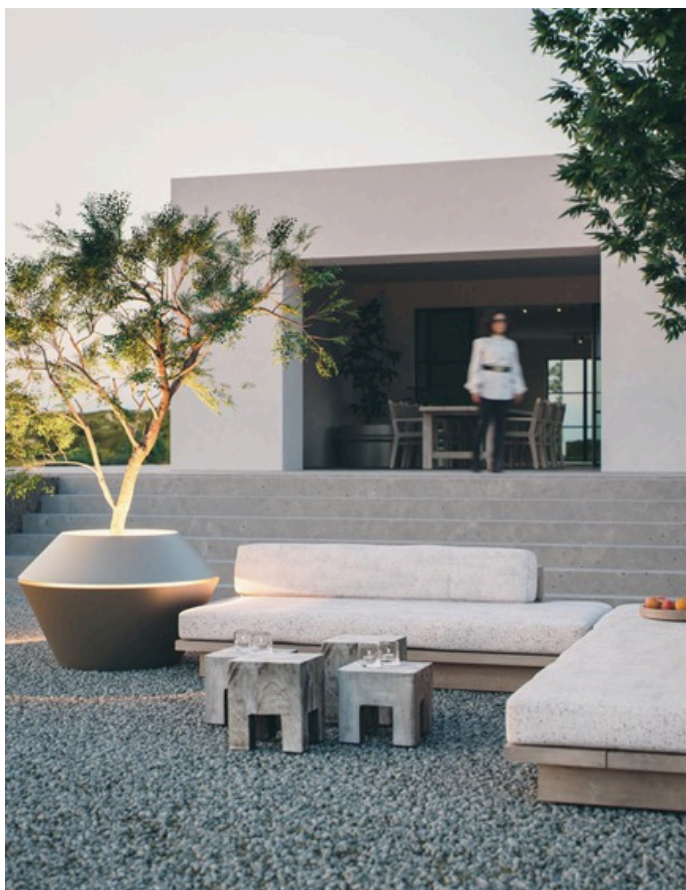


Chez MAZU, nous redéfinissons la poterie en combinant un savoir-faire artisanal de pointe, des matériaux haut de gamme et un éclairage intégré innovant. Nos créations font plus que décorer, elles transforment vos espaces de vie et de travail intérieurs et extérieurs avec style et éclairage.

Notre équipe a créé une collection unique de jardinières qui combinent un design sophistiqué avec un éclairage LED haut de gamme, intégré de manière transparente autour du bord supérieur pour éclairer élégamment votre arbre ou votre plante. Ces jardinières innovantes sont fabriquées à partir d'aluminium recyclé de première qualité et sont disponibles en quatre modèles distincts, chacun étant proposé dans différentes tailles.

Ces jardinières rehaussent non seulement la beauté de votre verdure, mais fournissent également un éclairage fonctionnel, ce qui en fait un point focal captivant pour tout décor intérieur ou extérieur. La véritable essence de ce concept réside dans la fusion parfaite de l'horticulture et de la technologie, offrant à la fois un attrait esthétique et une fonctionnalité pratique en une seule solution élégante. Transformez vos espaces.

intérieurs ou extérieurs en environnements plus lumineux, plus verts et plus enchanteurs avec les jardinières MAZU



AMBIENT POTTERY



COLLECTION NAUTILUS



extra large

D100xH65cm



large

D80xH55cm



medium

D56xH45cm

Available Colors:



Brown C34



Black 8022HR



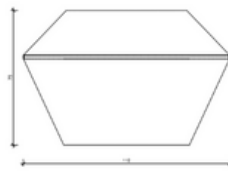
Bronze C33



Light Grey C31

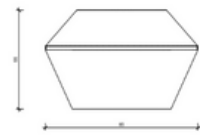


COLLECTION OYSTER



large

D115xH75cm



medium

D85xH55cm

Available Colors:



Brown C34



Black 8022HR



Bronze C33



Light Grey C31

Pour l'intérieur et l'extérieur

Matériau aluminium recyclé Revêtement en poudre Powdura

Eclairage LED 2700K durable et haut de gamme Pilote dimmable 5 en 1 Que signifie dimmable ?

C'est un terme qui vient du mot anglais dimmer et qui signifie variateur en français. L'anglicisme dimmable signifie donc que l'ampoule dimmable est une ampoule dont l'intensité lumineuse peut être commandée et variable. On parle également d'ampoule gradable.



Tank, Santorini



COLLECTION **TANK**



extra large

D100xH65cm



large

D80xH55cm



medium

D56xH45cm

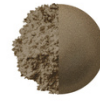
Available Colors:



Brown C34



Black 8022HR



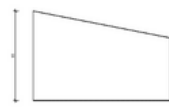
Bronze C33



Light Grey C31

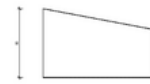


COLLECTION **WEDGE**



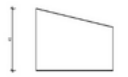
extra large

D100xH65cm



large

D80xH55cm



medium

D56xH45cm

Available Colors:



Brown C34



Black 8022HR



Bronze C33



Light Grey C31

Pour l'intérieur et l'extérieur

Matériau aluminium recyclé Revêtement en poudre Powdura

Eclairage LED 2700K durable et haut de gamme Pilote dimmable 5 en 1

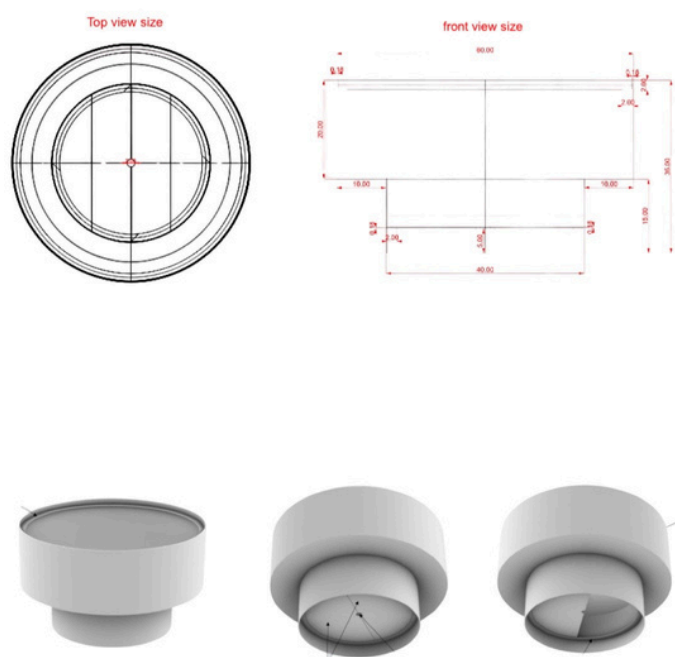


Wedge, Moraira

Dans notre entreprise de poterie, nous disposons des ressources et de l'expertise nécessaires pour créer des projets personnalisés adaptés aux besoins de chacun. Que vous envisagiez un design unique pour votre jardin, votre terrasse ou votre espace intérieur, nous pouvons donner vie à vos idées grâce à nos conceptions sur mesure et à notre savoir-faire exceptionnel.

Laissez-nous vous aider à créer un point focal personnalisé et époustouflant qui s'harmonise parfaitement avec votre style et met en valeur n'importe quel environnement, à l'intérieur comme à l'extérieur. Avec MAZU, votre espace respirera l'élégance et l'individualité.

Contactez-nous dès aujourd'hui pour un devis et laissez-nous transformer votre vision en réalité,



CUSTOM PROJECTS



EXPERTISE INTERNE EN MATIÈRE DE CONCEPTION

Nous offrons notre expertise en conception, en travaillant étroitement avec vous pour donner vie à votre vision. Créons quelque chose de grand ensemble.

RÉSEAU DE PARTENAIRES

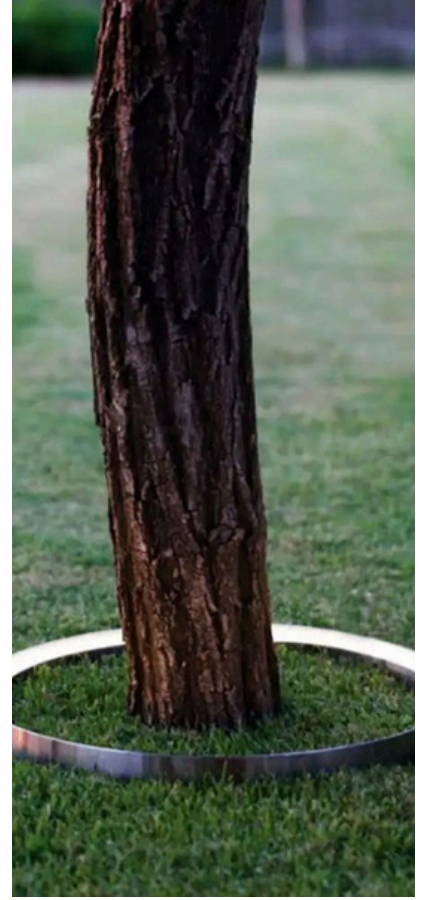
Grâce à notre solide réseau de partenaires de confiance, nous fournissons des solutions complètes de A à Z, garantissant que votre projet est couvert du début à la fin.

CONTRÔLE DE LA QUALITÉ

Nous accordons la priorité au contrôle de la qualité, en veillant à ce que chaque détail réponde aux normes les plus élevées pour une **durabilité haut de gamme.**

MULTI-USAGE

Nous sommes spécialisés dans le développement de toute idée en combinant la lumière avec d'autres matériaux, créant des solutions innovantes et dynamiques.







TECHNICAL INFORMATION

Spécifications techniques pour luminaire LED extérieur

Haute efficacité : Côté ou Top-bend modèle, avec des spécifications de 24v, 11.5w / m, et une unité de coupe 50mm.

Résistant aux Intempéries : IP67 pour la protection contre l'entrée de poussière et d'eau.

Longue durée de vie : Fournit plus de 50000 heures d'opération, réduisant les coûts de maintenance.

Plage de température de fonctionnement étendue : Fonctionne efficacement entre -40 ° C et +50 ° C.

Options de température de couleur : Disponible en 2700K (blanc chaud) ou 3000K + RVB.

Montage réglable : Comprend un support réglable pour une visée précise et une flexibilité d'installation.

TECHNICAL INFORMATION



Nous utilisons de l'aluminium recyclé européen de première qualité, connu pour sa qualité supérieure, assurant une durabilité et une finition élégante. L'aluminium est enduit de poudre écologique de Sherwin-Williams, offrant à la fois une solution respectueuse de l'environnement et un fini durable et performant pour nos projets décoratifs.

Powdura est une gamme spécifique de revêtements en poudre développée par Sherwin-Williams, conçue pour répondre à diverses applications industrielles et commerciales. Alors que le revêtement en poudre désigne généralement un processus de finition qui consiste à appliquer une poudre sèche, électrostatiquement chargée sur une surface et à la durcir à la chaleur, Powdura se distingue par plusieurs caractéristiques et avantages uniques.

Alors que les revêtements en poudre génériques peuvent suffire pour des besoins standard, Powdura offre des options spécialisées et assure la cohérence, la longévité, et la conformité aux exigences spécifiques de l'industrie.



Nautilus, Antwerpen

CONTACT

Showroom:

Schijnpoortweg 123
2170 Antwerp
Belgium

N'hésitez pas à nous contacter :

olivier@green-bbl.com

robin@green-bbl.com

www.thisismazu.com

